

webinar  
Assicurazioni RC  
Imprese e professionale

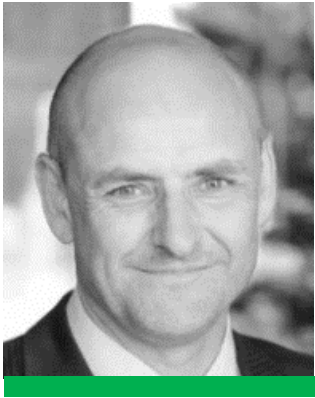
Sessione in  
italiano

02.10.2020

# Assicurazioni RC Imprese e professionale

## Evoluzioni legali 2020-2021 e novità Vaudoise

Il vostro interlocutore



**RISSE Laurent**

EMBA


DAS in gestione dei rischi – HES Genève

Certificato di assicurazione federale

60'



# Regole del gioco per questo webinar:

- Microfono e camera sono da spegnere
- Le domande possono essere fatte utilizzando la funzione (vedi l'icona  in alto della pagina)
- Le risposte saranno fatte alla fine di ogni parte o in fine della presentazione
- Se il numero di domande posate dovesse essere molto importante, le risposte vi sarebbero rivolte per iscritto dopo il webinar
- La presentazione stessa e gli altri documenti previsit in relazione col tema vi saranno mandati per mail separato alla fine di questo webinar



Siate pronti!

C'è un quiz in fine di presentazione!

[www.kahoot.it](http://www.kahoot.it)





# Revisione della LCA

- **Diritto di azione diretta**
- **Assicurazione RC obbligatoria:**  
Obbligo dell'assicuratore nei confronti della parte lesa anche in caso di colpa grave, intenzionalità, violazione di obblighi, mancato pagamento dei premi o franchigia maggiore
- **Obbligo di copertura del diritto di regresso di terzi**  
Anche se il dipendente non è incaricato della conduzione dell'azienda



# Droni

## Disposizioni legali

[Scheda  
informativa  
UFAC](#)

### ***Sono vietati i voli:***

- con droni di oltre 0,5 kg senza assicurazione RC obbligatoria (1 mio.);
- a meno di 100 m da assembramenti di persone senza autorizzazione speciale;
- con filmati sopra infrastrutture militari;
- senza contatto visivo con il drone;
- con occhiali video senza la presenza di una seconda persona (eccezione: corse di droni in modalità FPV («First Person View») ad altezze molto limitate);
- a meno di 5 km da un aerodromo civile o militare senza autorizzazione speciale;
- con droni di oltre 30 kg senza autorizzazione speciale;
- nelle zone di controllo degli aeroporti a oltre 150 m dal suolo.

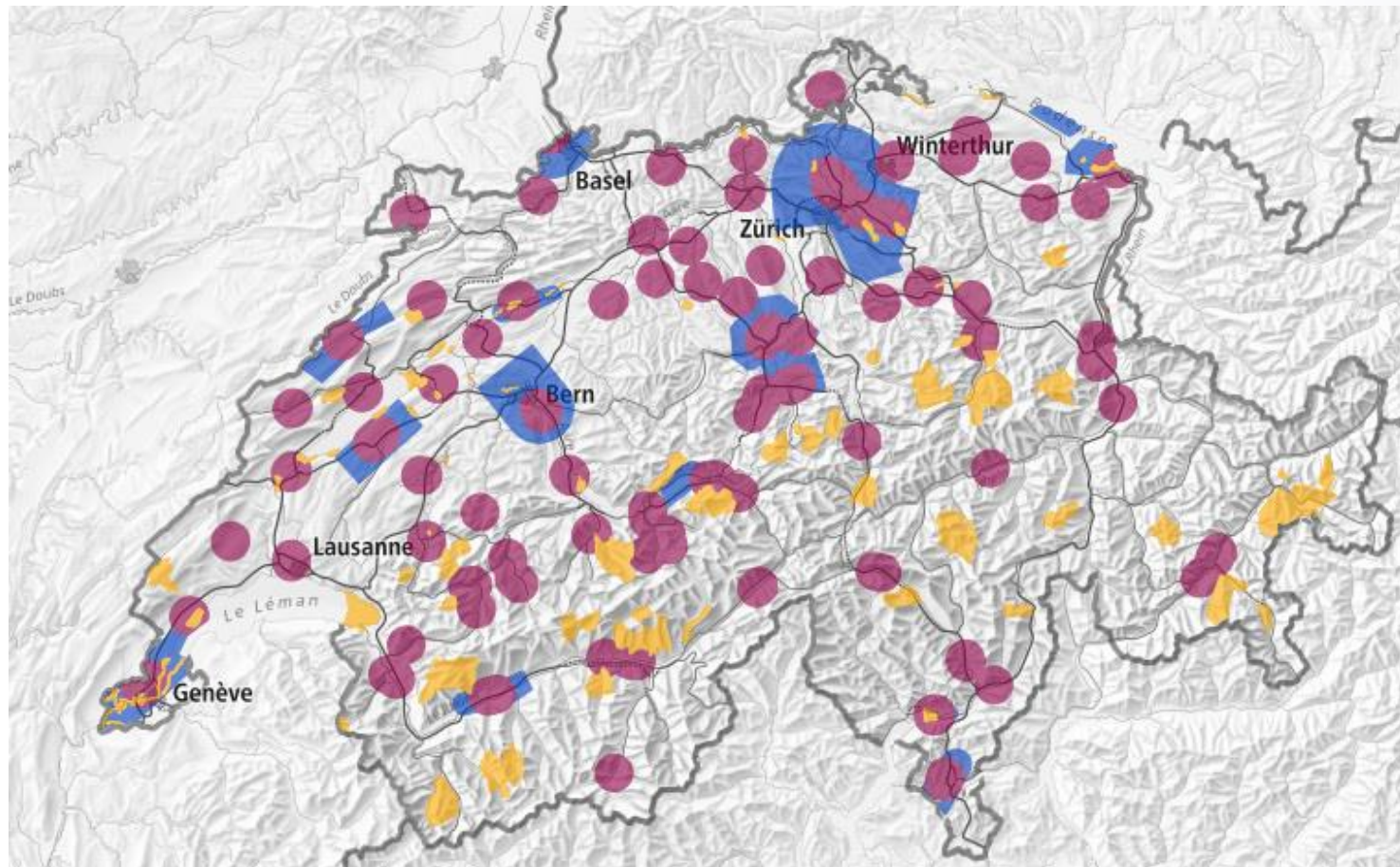
### ***Va prestata un'attenzione particolare anche alle:***

- disposizioni cantonali/comunali;
- disposizioni sulla protezione della sfera privata e dell'ambiente (p.es. aree di protezione della fauna selvatica).

# Droni

## Disposizioni legali

[Mappa interattiva](#)



- Blu:** zone di controllo
- Rosso:** 5 km da aerodromi
- Giallo:** aree di protezione della fauna selvatica

# Droni

Disposizioni legali

[Scheda  
informativa  
UFAC](#)

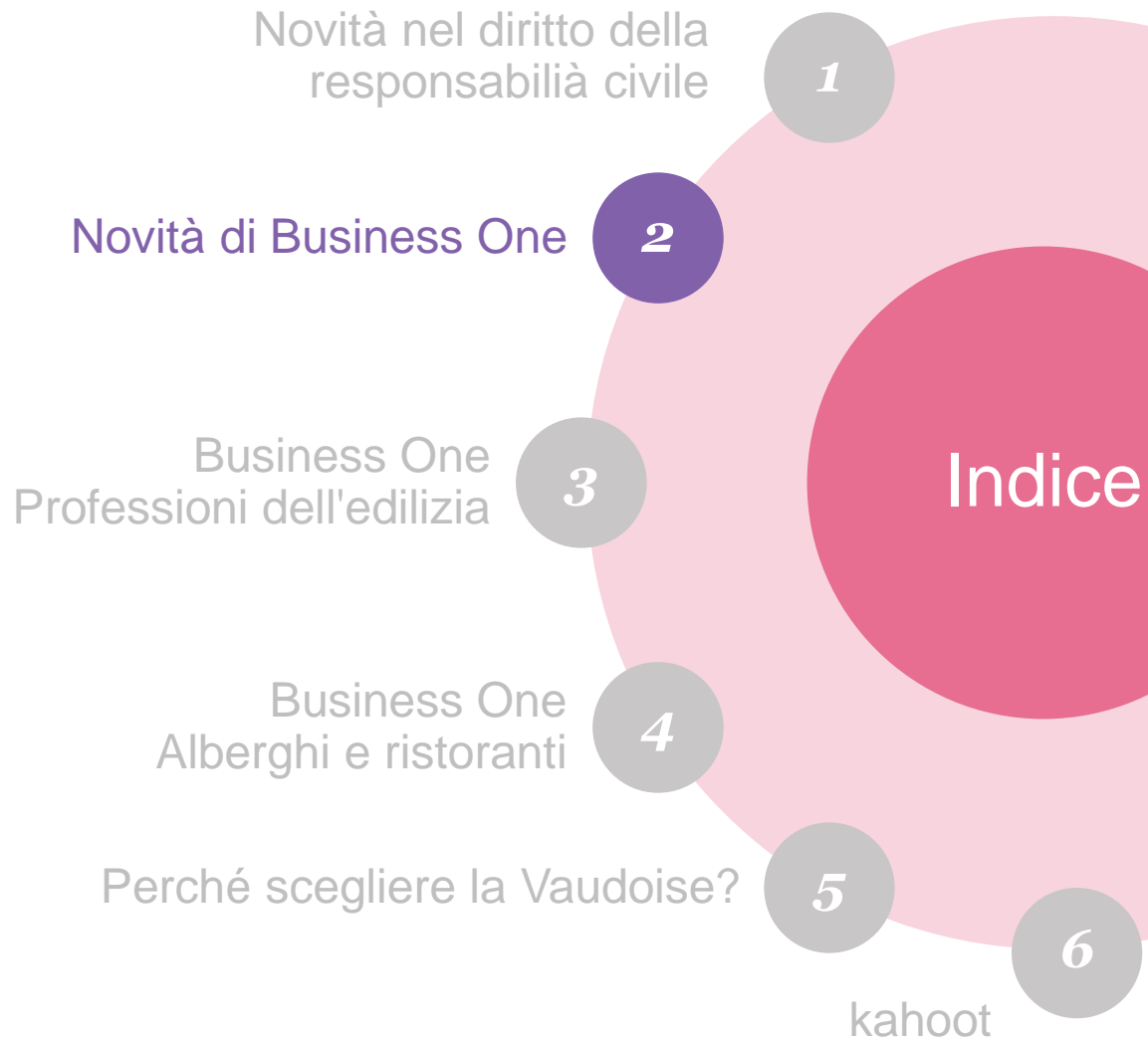
## ***Bozza di legge sui droni***

- **La Svizzera dovrebbe adottare il nuovo regolamento europeo sui droni**
- **Obbligo di registrazione per i piloti di droni (con apparecchi di oltre 250 g)**
- **Nella categoria aperta, i droni potranno volare fino a una quota massima di 120 metri dal suolo**
- **I droni devono avere il marchio CE**
- **L'età minima per l'uso autonomo è di 16 anni, eventualmente 12**
- **I droni di peso inferiore a 250 g senza telecamera possono essere utilizzati senza restrizioni**



Ci sono già domande?





# Business One Responsabilità civile

Clienti mirati / scadenze

<b>Settore economico</b>	<b>Nuova soluzione</b>
Agricoltura e viticoltura	<b>Business One</b>
Industria, artigianato e commercio	<b>Business One</b>
Servizi, scuole, cultura, sport, tempo libero, cura del corpo e trasporti	<b>Business One</b>
Associazioni e club	<b>Business One</b>
<b>Edilizia</b>	<b>Business One</b>
<b>Ristorazione e albergheria</b>	<b>Business One</b>
Liberi professionisti (avvocati, notai, amministrazioni immobiliari)	<b>Affare individuale (questionario specifico)</b>
Architetti e ingegneri	<b>Affare individuale (questionario specifico)</b>
Settore veicoli a motore	Business One da fine 2020
Professioni mediche e paramediche	Affare individuale
Ospedali, case per anziani, asili nido	Affare individuale
Comuni ed enti di diritto pubblico	Affare individuale

# Farmacie

Miglioramenti della copertura

- **Dispensazione di farmaci**
- **Anche senza ricetta medica** (nella misura in cui la legge lo consenta)
- **Anche farmaci autoprodotti** (senza commercio all'ingrosso o vendita online)
- **Anche in casi speciali di «compassionate use» od «off-label use»**
- **Anche per la distribuzione di metadone**
- **Anche per la «pillola del giorno dopo»**

## ***Servizi sanitari***

- **Prelievi di sangue**
- **Vaccinazioni**
- **Coassicurazione dei danni puramente patrimoniali**



# Istituti di bellezza

Che cosa è legale?

## *Laser*

- L'impiego di laser medici è riservato ai medici e agli operatori sanitari.
- Gli apparecchi utilizzati devono essere autorizzati e collaudati.

## *Botox / iniezioni con acido ialuronico*

- I prodotti iniettabili sono classificati come medicinali.
- Ai sensi della Legge sugli agenti terapeutici, smercio, dispensazione e uso sono riservati agli operatori sanitari (ad eccezione di prodotti con tempo di assorbimento inferiore ai trenta giorni dimostrato).



# Istituti di bellezza

Copertura anche dei trattamenti speciali

## *Trattamenti speciali (dopo formazione minima)*

- Peeling chimico
- Trucco permanente, microblading, microneedling
- Trattamenti laser/luce pulsata (IPL o VPL)
- Criolipolisi, cavitazione a ultrasuoni, radiofrequenza/onde d'urto
- Massaggi medicali

*Senza franchigia speciale (CHF 10'000.-) se formazione superiore e corretta informazione ai clienti*

## *Principali esclusioni:*

- Mancato ottenimento del risultato estetico atteso
- Trattamenti con apparecchi non autorizzati
- Metodi di trattamento e sostanze ad uso esclusivo dei medici
- Tatuaggi, piercing



Ci sono già domande?





Novità nel diritto della  
responsabilità civile

1

Novità di Business One

2

**Business One**  
**Professioni dell'edilizia**

3

Business One  
Alberghi e ristoranti

4

Perchè scegliere Vaudoise?

5

6

kahoot

Indice

# Business One per le professioni dell'edilizia

Panoramica



Prestazioni standard per i nostri clienti

- Copertura di base
- CHF 5'000'000.- per tutti i rischi assicurati secondo le CGA e le CP

- Attività accessoria di imprenditore generale
- Partecipazione a consorzi fino a CHF 5'000'000.-
- Copertura previdenziale per nuove attività e aziende
- Rinuncia alla riduzione delle prestazioni in caso di colpa grave

Per tutti i clienti del settore edile (incl. imprese di pulizia e spazzacamini)

Cose lavorate o affidate

CHF 250'000.-



Estensione di copertura RC professioni dell'edilizia

CHF 250'000.-



Cyber

CHF 100'000.-



Assistenza tecnica

6 volte l'anno

# Copertura di base

Professioni dell'edilizia

Senza  
sottolimiti!

## *CGA Business One*

- Colpa grave assicurata (entro i limiti imposti dalla legge)
- Rischi secondari (p.es. manifestazioni)
- Protezione giuridica in materia penale e amministrativa
- Locali affittati, anche a corto termine, e per qualsiasi tipo di locale
- Copertura previdenziale per nuove attività e aziende

## *Condizioni particolari*

- Garanzia doppia (somma d'assicurazione disponibile due volte l'anno)
- Attività di imprenditore generale o totale
- Presa a carico della responsabilità ai sensi delle norme SIA o FIDIC
- Danni patrimoniali derivanti dal danneggiamento o dalla distruzione di un'opera non ancora consegnata
- Danni causati a tappe della costruzione già consegnate
- **Partecipazione a consorzi fino a CHF 5'000'000.-**

# Copertura di base migliorata per le professioni dell'edilizia

Novità nella  
copertura di  
base!

*Danni patrimoniali derivanti dal danneggiamento o dalla distruzione di un'opera non ancora consegnata*

*Caso ora esplicitamente disciplinato nella copertura di base*

- Ai sensi della legislazione svizzera, non si tratta di danni materiali, bensì solo di onere supplementare, quindi solo di danni economici puri.
- Tra le imprese non sussiste responsabilità in assenza di illegalità.

# Copertura di base migliorata per le professioni dell'edilizia

Ad esempio...

Novità nella  
copertura di  
base!

*Danni causati a tappe della costruzione già consegnate*

*Caso ora esplicitamente disciplinato nella copertura di base*

- Si tratta di una parte effettiva dell'adempimento del contratto.
- Condizione di copertura: il collaudo (consegna parziale) deve essere avvenuto in assenza di difetti e danni.



# Business One per le professioni dell'edilizia

Panoramica

Garanzia  
doppia

- Copertura di base
- CHF 5'000'000.- per tutti i rischi assicurati secondo le CGA e le CP

- Attività accessoria di imprenditore generale
- Partecipazione a consorzi fino a CHF 5'000'000.-
- Copertura previdenziale per nuove attività e aziende
- Rinuncia alla riduzione delle prestazioni in caso di colpa grave

Per tutti i clienti del settore edile (incl. imprese di pulizia e spazzacamini)

Cose lavorate o affidate

CHF 250'000.-



Estensione di copertura RC professioni dell'edilizia

CHF 250'000.-



Cyber

CHF 100'000.-



Assistenza tecnica

6 volte l'anno

# Danni durante lo svolgimento dell'attività

Esempio di sinistro

## *Stipulante = impresa di demolizioni*

- **Mandato:** distruzione della parete di un edificio
- **La cantina a volta sottostante deve però essere conservata.**



# Danni durante lo svolgimento dell'attività

Esempio di sinistro

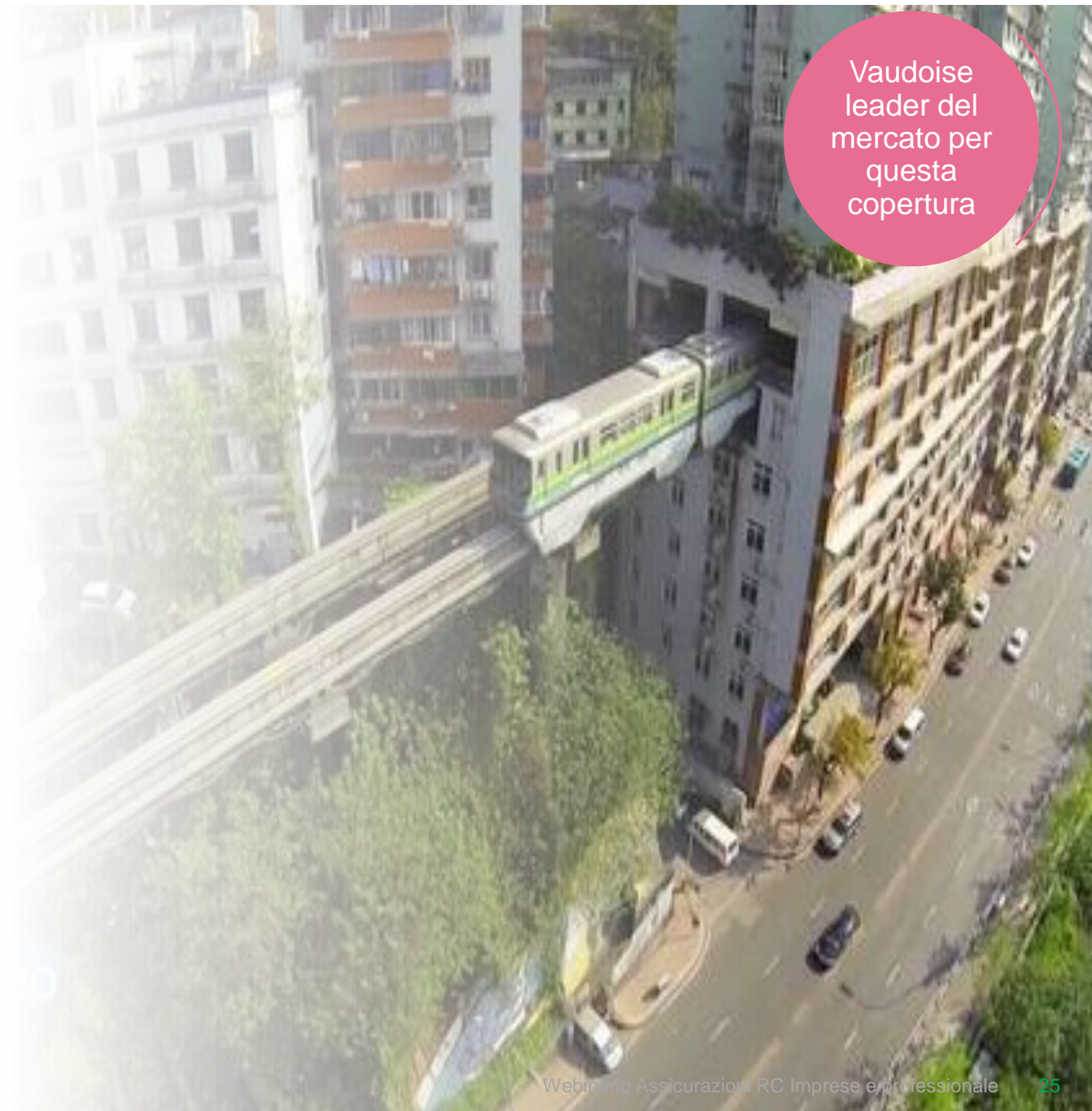
**Nonostante le precauzioni del caso, la cantina crolla.**



# Danni durante lo svolgimento dell'attività

Al momento, migliore copertura sul mercato!

- Sottolimito possibile fino a **CHF 250'000.-**
- Garanzia doppia per anno assicurativo
- **Anche per lavori a elementi stabilizzanti o portanti, e di sottostruttura e sottomurazione**
- Copertura anche per cose trasportate con una gru o in altro modo nel cantiere
- Copertura di **cose affittate**



Vaudoise leader del mercato per questa copertura

# Business One per le professioni dell'edilizia

Panoramica

Garanzia  
doppia

- **Copertura di base**
- **CHF 5'000'000.- per tutti i rischi assicurati secondo le CGA e le CP**

- Attività accessoria di imprenditore generale
- Partecipazione a consorzi fino a CHF 5'000'000.-
- Copertura previdenziale per nuove attività e aziende
- Rinuncia alla riduzione delle prestazioni in caso di colpa grave

Per tutti i clienti del settore edile (incl. imprese di pulizia e spazzacamini)

Cose lavorate o affidate

CHF 250'000.-



Estensione di copertura RC professioni dell'edilizia

CHF 250'000.-



Cyber

CHF 100'000.-



Assistenza tecnica

6 volte l'anno

# Business One per le professioni dell'edilizia

Estensione di copertura RC professioni dell'edilizia

- Spese di smontaggio e di montaggio (incl. in caso di **posa di prodotti di terzi difettosi**, incl. la sostituzione/riparazione)
- Spese di constatazione e di eliminazione (incl. il **montaggio di ponteggi**)
- Perdita d'uso
- Danni patrimoniali in seguito a **incidenti di costruzione** (incl. danni a **condotte del committente**)
- Spese di pulizia

Sottolimito  
combinato a  
scelta:  
CHF 50'000.-  
–  
CHF 500'000.-



Ci sono domande?





# Business One per alberghi e ristoranti

Panoramica

✓  
Copertura di base  
e complementi  
secondo il codice  
NOGA

- Copertura di base
- CHF 5'000'000.-  
per tutti i rischi  
assicurati secondo le  
CGA e le CP

- Effetti degli ospiti (veicoli esclusi)
- Locali in affitto (anche a corto termine)
- Copertura previdenziale per nuove attività e aziende
- Rinuncia alla riduzione delle prestazioni in caso di colpa grave
- Garanzia doppia

Per tutti i clienti del settore alberghiero e della ristorazione

Cose lavorate  
o affidate

CHF 250'000.-



Responsabilità  
civile derivante  
dall'attività di  
organizzatore  
di viaggi



Danni ai veicoli  
degli ospiti



Cyber

CHF 100'000.-

Assistenza  
tecnica

6 volte l'anno



Infortuni di  
clienti e  
visitatori

CHF 100'000.-

Per l'industria alberghiera

Ci sono domande?



Novità nel diritto della responsabilità civile

1

Novità di Business One

2

Business One  
Professioni dell'edilizia

3

Business One  
Alberghi e ristoranti

4

Perché scegliere la Vaudoise?

5

kahoot

6

Indice

vaudoise

# Perché scegliere la Vaudoise?

- **Minimizzazione degli errori di consulenza** grazie alle soluzioni Business One
- Risparmio sui costi **grazie alla rapida disponibilità delle offerte**
- **Soddisfazione dei clienti** grazie a soluzioni globali
- **Vaudoise leader del mercato per i danni alle cose lavorate**
- **Premi fissi senza conteggio per tre anni**
- **Ridistribuzione degli utili**



# Perchè scegliere le soluzioni della Vaudoise?

## c'è un BOOST PMI:

- **Ribasso di 20%** alla conclusione d'un contratto Business One RC **o** Cose
- **Ribasso di 30%** alla conclusione d'un contratto Business One RC **e** Cose
- Applicabili ad affari nuovi, liberi di sinistri durante i 5 ultimi anni presso l'assicuratore precedente
- Applicabili lo stesso ad imprese nuove senza storico di danni
- Applicabili pour affari nuovi conclusi fino al **28 febbraio 2021**
- Tanto che il rendimento sia inferiore a inferiore a 50%, il ribasso sarà ricondotto con la proroga del contratto



# Senza dimenticare le altre soluzioni Vaudoise

## Nel ramo della costruzione per esempio

- **Assicurazioni di costruzione**
  - Responsabilità civile del committente
  - Lavori di costruzione
- **Assicurazione Garanzie di costruzione**



# Soluzioni Vaudoise

## Documenti RC Business One



Ci sono domande?



**siete pronti?**

**il quiz è adesso!**

[www.kahoot.it](http://www.kahoot.it)



Grazie per la vostra attenzione