



campus **vaudoise**

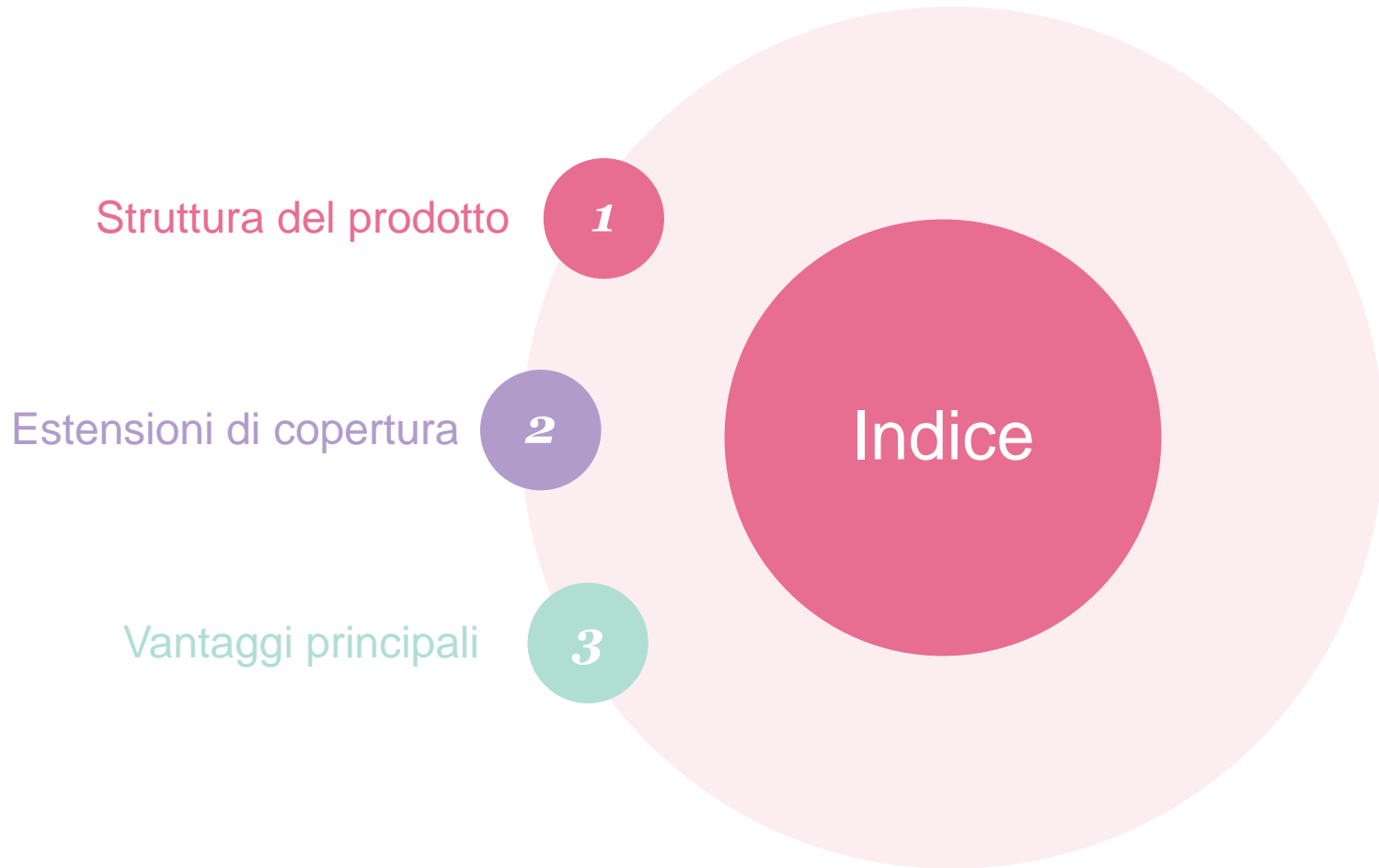
Afterwork Broker Settembre 2018





Assicurazioni
commerci

Business One Inventario



Obiettivi dei prossimi 90 minuti

- ... conoscere i settori che possono già beneficiare di questa soluzione.

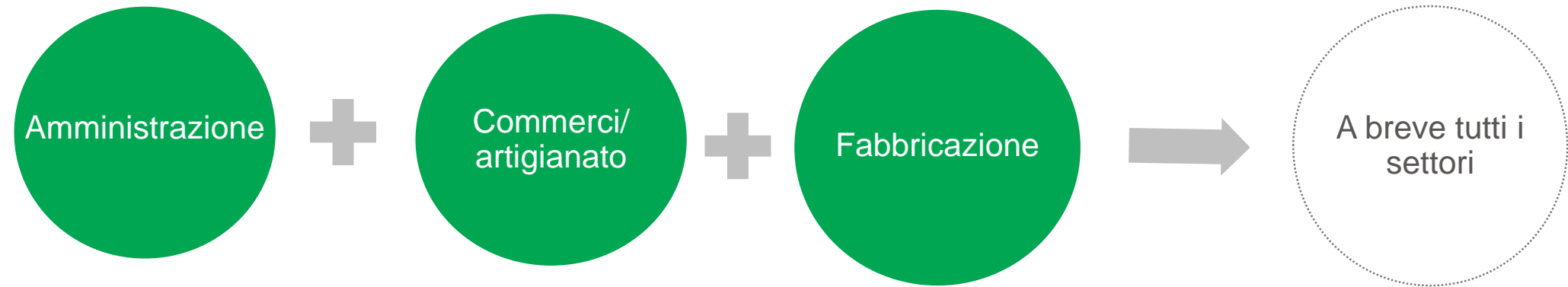
- ... capire rapidamente la struttura del prodotto.

Questa informazione vi consentirà di...

- ... individuare le principali estensioni di copertura.

- ... conoscere i principali vantaggi per i clienti.

1. Struttura del prodotto



1. Struttura del prodotto

vaudoise 

Franchigia a scelta o integrale
(CHF 0.- possibile)

Coperture di base

- Incendio / Furto / Danni delle acque / Rottura dei vetri / TIAM-EC
- Danni materiali e interruzione dell'esercizio
- Copertura delle spese 20%

VT
o
PR

Estensioni

- | | |
|--------------------------------------|---------------------|
| • Burotica | Mass. CHF 100'000.- |
| • Trasporto | Mass. CHF 10'000.- |
| • Allestimenti esterni | Mass. CHF 100'000.- |
| • Prodotti a temperatura controllata | Mass. CHF 20'000.- |
| • Cyber | Mass. CHF 50'000.- |
| • Assistenza tecnologica | 6 volte l'anno |
| • Tecnica (danni interni) | Mass. CHF 20'000.- |
| • Casco (danni esterni) | Mass. CHF 50'000.- |
| • Epidemia | Mass. CHF 10'000.- |
| • Terremoto | |
| • Terrorismo | |

PR

1. Struttura del prodotto



TIAM/EC

Rischi assicurati

1. Vandalismi, atti dolosi, disordini civili, conflitti contrattuali
2. Fuoriuscita di sostanze fuse
3. Collisione di veicoli, **incl. alberi, gru**
4. Crollo di stabili
5. Contaminazione radioattiva

Premi molto interessanti
Franchigia 0.- possibile

vaudoise 

Esempi di sinistro

Danni ai beni durante una manifestazione.

Personale in sciopero che distrugge il materiale dello stipulante.



1. Estensioni di copertura



Trasporto

Mass. CHF 10K

Cose assicurate

Materiale e installazioni di proprietà dello stipulante e merci da lui commercializzate o **prese in consegna per essere riparate.**

Rischi assicurati

Perdita e deterioramento durante il trasporto, **anche in occasione di esposizioni** di mass. 15 giorni

Mezzi di trasporto

Ammessi tutti i mezzi di trasporto

Invii di colli postali assicurati solo con conferma di ricezione

Validità territoriale

In Svizzera e nei paesi limitrofi

Esclusioni

Attrezzi e apparecchi durante il loro impiego (*Casco inventario*) / effetti (personali o professionali) dei dipendenti / oggetti d'arte / cose trasportate per conto di terzi

vaudoise 

Esempi di sinistro

Materiale acquistato online su un sito italiano si danneggia durante il trasporto.

In occasione della consegna di merci, un impiegato la danneggia durante il percorso.

2. Estensioni di copertura



Prodotti a
temperatura
controllata

Mass. CHF 20K

Cose assicurate

Prodotti o merci...

... in locali o mobili per la refrigerazione, il congelamento o il mantenimento di una temperatura controllata

Rischi assicurati

Difetto improvviso e imprevisto dell'installazione

Interruzione imprevista della corrente

Esclusioni

Usura

Cattiva manutenzione



Esempi di sinistro

A causa di un corto circuito, un mobile per la refrigerazione di latticini si guasta e il contenuto deve essere distrutto.

A causa di un problema al sistema di gestione della temperatura di una cella frigorifera, i frutti che vi si trovano devono subire un declassamento.

2. Estensioni di copertura



Epidemia

Mass. CHF 10K

Rischi assicurati

Su ordine dell'autorità competente:

- chiusura o messa in quarantena dell'azienda
- divieto d'attività alle persone occupate nell'azienda
- prelievo ed eliminazione di merci

Prestazioni assicurate

- Interruzione dell'esercizio
- Costi salariali per ciascun dipendente toccato dal divieto di lavorare
- Differenza di valore delle merci
- Spese varie (pulizia, disinfezione, sgombero, esami medici)

Esclusioni

- Merci già infette al momento della consegna
- Animali vivi
- Danni risultanti da influenze di qualsiasi genere (aviaria)
- Danni risultanti da manipolazioni genetiche

Esempi di sinistro

L'impiegato di una società d'imballaggio di insalate è contagiato da salmonellosi e, su ordine delle autorità, non può recarsi al lavoro.

Più clienti di una macelleria si sono ammalati dopo la consumazione della carne. La macelleria è stata chiusa per 5 giorni su ordine delle autorità.

2. Estensioni di copertura



Burotica

Mass. CHF 100K

Cose assicurate

Installazioni elettroniche per il trattamento di informazioni, infrastrutture, **includo installazioni di comunicazione mobili di meno di due anni**
Supporti d'informazione e spese supplementari

Rischi assicurati

Danni che si verificano all'improvviso e in modo imprevisto
(errori di manipolazione, imperizia, negligenza, furto semplice, urti, corto circuiti ecc.)

Somma assicurata

- Furto semplice senza sottolimito
- Spese senza sottolimito

Validità territoriale

Luogo del rischio e in circolazione (mondo intero)



Esempi di sinistro

Estraendo la carta di credito dal terminale di pagamento, il cliente lo lascia cadere per terra danneggiandolo.

La tazza del caffè di un dipendente si rovescia su un computer, mettendolo fuori uso.

2. Estensioni di copertura



Burotica

Mass. CHF 100K



2. Estensioni di copertura



Casco

Mass. CHF 50K

Danni esterni

Cose assicurate

Inventario (merci, macchine e apparecchi, installazioni, **incl. oggetti d'arte**)

vaudoise 

Esclusioni

- Cose appartenenti a terzi (eccetto cose in leasing)
- Veicoli e rimorchi di ogni genere (eccetto i carrelli di manutenzione)
- Animali vivi
- Droni, aeromodelli
- Cose che possono essere assicurate nel quadro della copertura Burotica

Danni assicurati

Tutti i danni che si verificano all'improvviso e in modo imprevisto, e che sono la conseguenza di una **causa esterna** e non di un rischio assicurabile tramite altre coperture/estensioni Business One Inventario

Validità territoriale

Svizzera, Principato del Liechtenstein e territori limitrofi

Valore di sostituzione
chiaro e trasparente!

Fino a 36 mesi: valore a nuovo

Dal 37° mese (valore attuale)

- | | |
|----------------|-----|
| • Dal 4° anno | 70% |
| • Dal 5° anno | 60% |
| • Dal 6° anno | 50% |
| • Dal 7° anno | 40% |
| • Dall'8° anno | 30% |
| • Dal 9° anno | 20% |
| • Dal 15° anno | 10% |

Esempi di sinistro

Disponendovi la merce, un dipendente fa cadere uno scaffale con articoli destinati alla vendita.

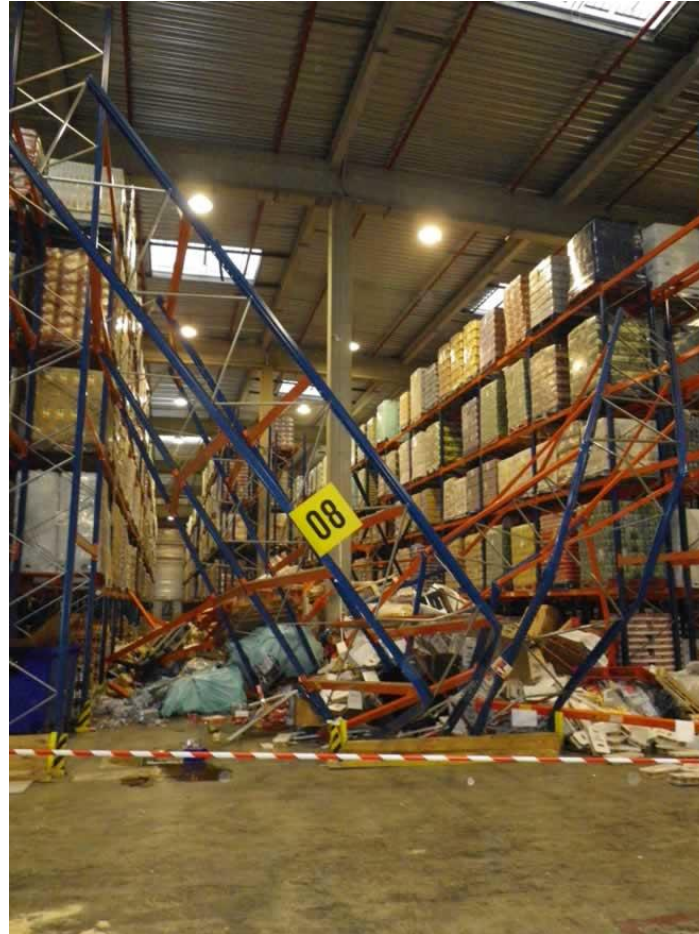
Spostando materiale, un dipendente danneggia un frigorifero.

2. Estensioni di copertura



Casco

Mass. CHF 50K



2. Estensioni di copertura



Casco

Mass. CHF 50K



2. Estensioni di copertura



Tecnica

Mass. CHF 20K

Danni interni

Cose assicurate

Apparecchi tecnici e macchine con valore a nuovo individuale non superiore a **CHF 10'000.-** o **CHF 20'000.-**

Esclusioni

Cose appartenenti a terzi, veicoli a propulsione autonoma (eccetto i carrelli di manutenzione), cose che possono essere assicurate nel quadro della copertura Burotica

Danni assicurati

Conseguenza di una causa interna, segnatamente: difetti di costruzione, corto circuito, sovraccarico, imballamento, implosione, mancanza d'acqua, lubrificazione inappropriata ecc.

Esclusioni

Danni prevedibili, dovuti alla ruggine o al tartaro, conseguenti a prove

Validità territoriale

Svizzera, Principato del Liechtenstein e territori limitrofi

Valore di sostituzione
chiaro e trasparente!

Fino a 36 mesi: valore a nuovo

Dal 37° mese (valore attuale)

- Dal 4° anno 70%
- Dal 5° anno 60%
- Dal 6° anno 50%
- Dal 7° anno 40%
- Dall'8° anno 30%
- Dal 9° anno 20%
- Dal 15° anno 10%

Esempi di sinistro

Un macchinario si blocca a causa di un'impostazione sbagliata, provocando danni ingenti.

Un corto circuito causa danni importanti alle componenti elettroniche di un macchinario.

2. Estensioni di copertura



Tecnica

Mass. CHF 20K



2. Estensioni di copertura



Cyber

Mass. CHF 50K

Cose assicurate

- Attacchi
- Accessi non autorizzati
- Intrusioni
- Programmi malware

Compresi i dati presso un fornitore esterno (p.es.: cloud)

Prestazioni assicurate

- Ripristino dei dati
- Abuso di carte di credito e di debito (dello stipulante)
- **Interruzione dell'esercizio** (tempo di attesa 24 ore)
- Spese di prevenzione / constatazione del danno / notifica / reputazione / **estorsione** (riscatto anche preso a carico fino al 20% della somma d'assicurazione)

Esclusioni

- Usurpazione d'identità
- Danni causati con accessi autorizzati dei dipendenti
- Ripristino di copie illecite
- Danni materiali

vaudoise 

vaudoise 

2. Estensioni di copertura



Cyber

Mass. CHF 50K

Obblighi di diligenza

- Firewall
- Antivirus
- Back-up regolari
- Protezione con password complesse di computer, tablet, telefoni
- Modifica delle password iniziali e aggiornamento regolare dei programmi

Obblighi

- **Notifica del caso alla Vaudoise**
- In caso di reato, denuncia da parte dello stipulante

Esempi di sinistro

A causa di un virus, il sito internet di un'azienda e alcuni apparecchi sono bloccati e viene chiesto un riscatto per ripristinarne l'uso.

2. Estensioni di copertura



Assistenza
tecnologica

6 volte l'anno

Gratuita! **vaudoise** 

Vincolata alla stipulazione dell'estensione Cyber

Sostegno in materia di:

- hardware/software più comuni (incl. smartphome, stampanti, scanner, Office, MacOS ecc.)
- consulenza (p.es. sicurezza)
- eliminazione di malware (p.es. virus, spyware)

Assistenza tecnologica	Urgenze per attacchi informatici
Dal lunedì al venerdì 8.00 – 20.00	24 ore su 24, 7 giorni su 7
In Svizzera: 0800 811 911 Dall'estero: +41 21 618 88 88 E-mail: assistenza@vaudoise.ch	

Libera scelta del fornitore di servizi per l'intervento sul posto **vaudoise** 

Esempi di assistenza

Lo smartphone del Direttore di un'azienda si blocca durante l'aggiornamento di un'applicazione, causando forse anche la perdita di alcune informazioni. Vaudoise Assistance prende a carico la richiesta e accompagna il cliente nella risoluzione del problema.

Una PMI individua un virus e desidera sostegno per eliminarlo.

Esercizi



Esercizio 1

Cyber / Assistenza tecnologica



"PLAY TO WIN"



www.kahoot.it

Esercizio 2

Offerta «live»



Connectique



3. Vantaggi principali



vaudoise 

Tre livelli di sicurezza	1. Sottoassicurazione	Fino al 10% della somma d'assicurazione, mass. CHF 50'000.-
	2. Copertura previdenziale	10% della somma d'assicurazione proposta d'ufficio
	3. Colpa grave	Nessuna riduzione delle prestazioni (copertura di base)
Franchigie	CHF 0.-	Molto interessante
	Franchigia integrale	Offerta unica sul mercato
Interruzione dell'esercizio	Cifra d'affari	Spese supplementari senza limite
Burotica	Smartphone	< 2 anni: valore a nuovo
Casco	Merci/installazioni, incl. oggetti d'arte	Anche assicurati – offerta unica sul mercato
Cyber	Coperture	24 ore su 24 – riscatto preso a carico – premio interessante
Assistenza tecnologica	Offerta unica	Indipendentemente dalla presenza di un sinistro – sei volte l'anno
Estensioni	Questionario	Nessuna informazione complementare necessaria

Grazie per la vostra attenzione

Il vostro parere ci interessa !

Accesso al sondaggio della formazione del **13.09.2018** a **Lugano** :



Domande

