



campus **vaudoise**

Petit-déjeuners
août 2018

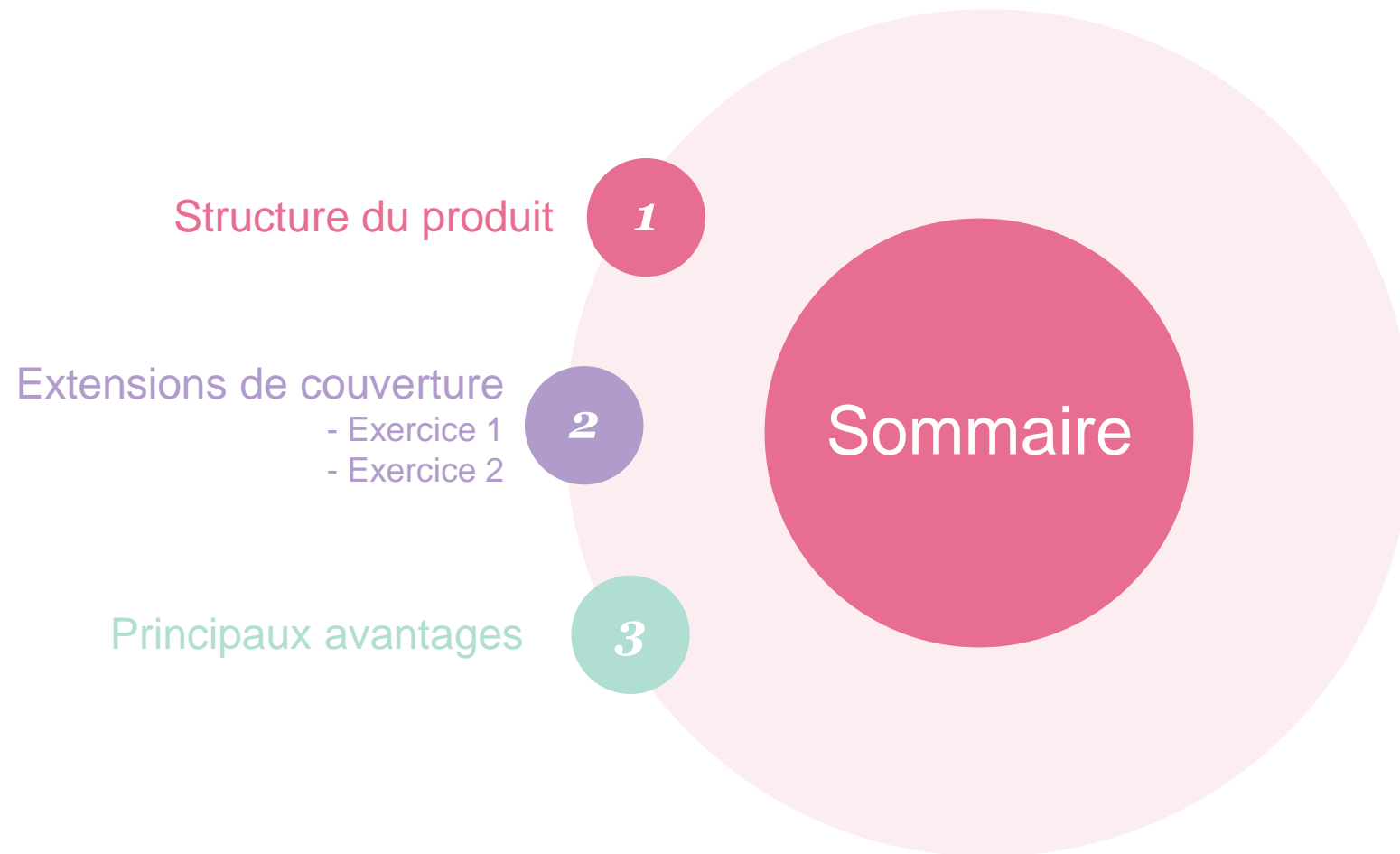




Assurances
commerce

Business One Inventaire

Cicero n° 3724



Prochaines 90 minutes:

-de connaître quels secteurs d'activités peuvent déjà bénéficier de cette solution.

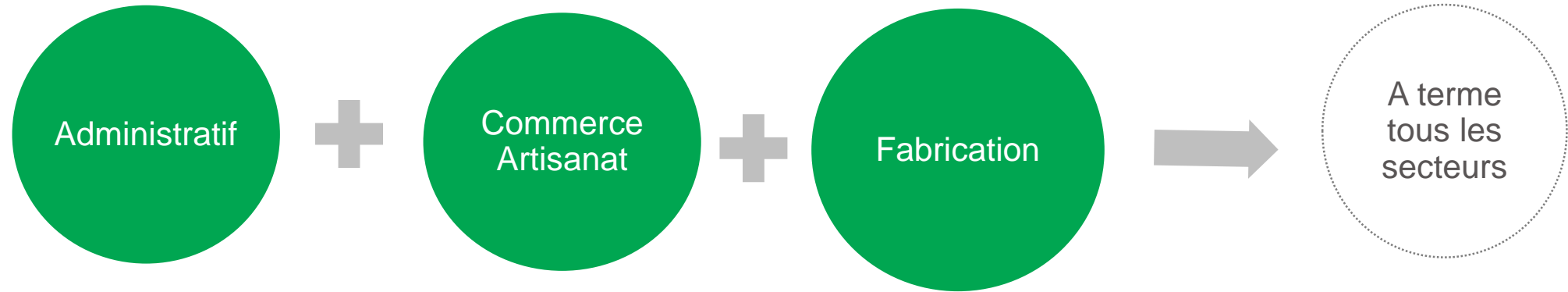
- de comprendre rapidement la structure du produit.

"Nous souhaitons vous permettre..."

-de réussir à identifier les principales extensions de couvertures.

-d'avoir un aperçu clair de principaux avantages dont pourraient bénéficier vos clients.

1. Structure produit



1. Structure du produit

vaudoise 

Franchises à
choix ou franchise
Intégrale
(CHF 0.- possible)

Couvertures de base

- Incendie / Vol / Eau / Glaces / TIAM-EC
- Dommages matériels et interruption d'exploitation
- Couverture des frais **20%**

VT
ou
PR

Extensions

- | | |
|---------------------------------------|------------------|
| • Bureautique | Max. Fr. 100'000 |
| • Aménagements extérieurs | Max. Fr. 100'000 |
| • Produits sous température contrôlée | Max. Fr. 20'000 |
| • Casco (dommages externes) | Max. Fr. 50'000 |
| • Technique (dommages internes) | Max. Fr. 20'000 |
| • Transport | Max. Fr. 10'000 |
| • Epidémie | Max. Fr. 10'000 |
| • Cyber | Max. Fr. 50'000 |
| • Assistance technologique | 6 x par année |
| • Tremblement de terre | |
| • Terrorisme | |

PR

1. Structure du produit



TIAM/EC

Risques assurés

1. Vandalisme, actes de malveillance, troubles civils, conflits contractuels
2. Ecoulement de masse en fusion
3. Collision de véhicules, **incl. arbres, grues**
4. Effondrement de bâtiment
5. Contamination radioactive

Prime très attractive
Franchise 0.- possible

vaudoise 



Exemples de sinistre

Dommmages aux biens causés lors d'une manifestation.

Personnel en grève qui détruit le matériel du preneur d'assurance.

2. Extensions de couverture



Transport

Max. CHF10K

Choses assurées

Matériel et installations du preneur d'assurance et marchandises commercialisées ou **prise en charge pour être réparée.**

Risques assurés

Pertes et détériorations lors d'un transport **y c. lors d'expositions** d'une durée max. de 15 jours

Moyens de transport

Tous les moyens de transport sont admis
Pour les envois postaux, accusé de réception nécessaire

Validité territoriale

Suisse et dans les pays limitrophes

Choses non assurées

Outils et appareils pendant leur utilisation (*Casco inventaire*) / effets des employés (personnels ou professionnels) / objets d'art / choses transportées pour le compte de tiers

vaudoise 

Exemples de sinistre

Lors de la livraison d'une marchandise, un employé l'endommage lors de son acheminement.

Lors de la commande d'outillage sur un shop online en France ce dernier est endommagé lors de l'acheminement.

2. Extensions de couverture



Produits sous
température
contrôlée

Max. CHF 20K

Choses assurées

Produits ou marchandises

...contenus dans des locaux/meubles servant à la réfrigération/
congélation ou maintien **d'une température contrôlée**

Risques assurés

Défectuosité soudaine et imprévue de l'installation
Interruption imprévue du courant

Risques non assurés

Usure

Défaut d'entretien



Exemples de sinistre

Suite à un court circuit, un meuble réfrigéré servant à la vente de produits laitiers tombe en panne. Le contenu doit être détruit.

Suite à une défaillance du système de gestion de température dans une chambre froide, les fruits s'y trouvant doivent être déclassés

2. Extensions de couverture



Epidémie

Max. CHF 10K

Risques assurés

Sur ordonnance d'une autorité:

- Fermeture ou mise en quarantaine de l'entreprise
- Interdiction d'activité au personnel de l'entreprise
- Enlèvement et élimination des marchandises

Prestations assurées

- **Interruption d'exploitation**
- Coûts salariaux pour chaque employé touché par l'interdiction
- Différence de valeur des marchandises
- Divers frais (nettoyage, désinfection, déblaiement, examens médicaux)

Dommages non assurés

- Marchandises déjà infectées au moment de la réception
- Animaux vivants
- Dommages résultants de gripes de toute sorte (grippe aviaire)
- Les dommages résultants de manipulation génétique

Exemple de sinistre

Un employé d'une société de conditionnement de salade souffre de salmonellose. Il ne peut se rendre à son travail sur ordre des autorités.

Plusieurs clients d'une boucherie sont tombés malades suite à la consommation de viande. La Boucherie a dû être fermée 5 jours sur demande des autorités.

2. Extensions de couverture



Bureautique
Max. CHF100K

Choses assurées

Installations de traitement des informations, infrastructures
y.c. appareils mobiles de moins de 2 ans
Supports d'information et frais supplémentaires

Risques assurés

Dommages **interne** et **externe** survenant subitement de façon imprévue (erreur de manipulation, maladresse, négligence, vol simple, heurt, court-circuit, etc.)

Somme assurée

- Vol simple sans sous-limite
- Frais sans sous-limite

Validité territoriale

Lieu du risque et en circulation (monde entier)



Exemples de sinistre

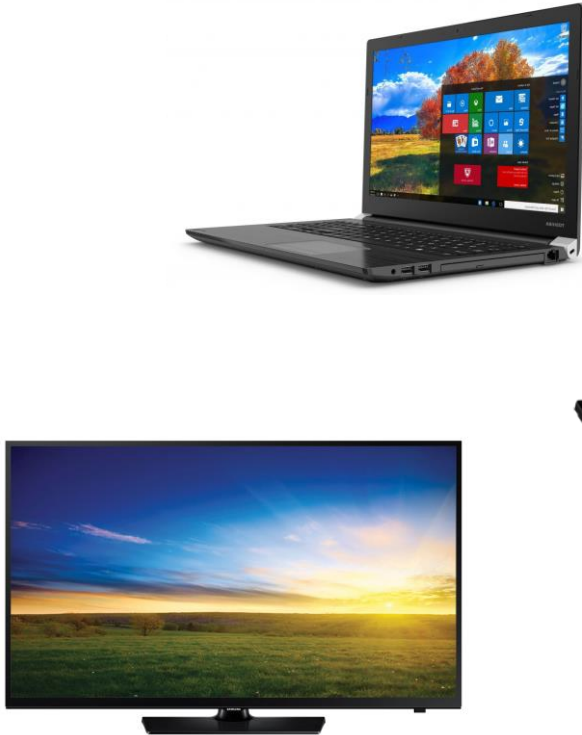
En voulant sortir sa carte de crédit du terminal de paiement, le client laisse tomber le terminal par terre et l'endommage.

Le contenu d'une tasse de café tombe sur un ordinateur, qui devient hors d'usage.

2. Extensions de couverture



Bureautique
Max. CHF100K



2. Extensions de couverture



Casco

Max. CHF 50'

Dommmages externes

Choses assurées

Inventaire (marchandises, machines et appareils, installations, y c. objets d'art)

vaudoise 

Choses non assurées

- Effets des tiers (à l'exception des choses prises en leasing)
- Véhicules et remorques de toutes sortes (sauf chariots de travail)
- Animaux vivants
- **Drones**, modèles réduits
- Les choses pouvant être assurées dans la couverture "bureautique"

Dommmages assurés

Tous les dommages survenant subitement et de manière imprévue, qui sont la conséquence d'une **cause externe** et qui ne sont pas la conséquence d'un risque assurable via d'autres couvertures/extensions Business One Inventaire

Validité territoriale

Suisse, Principauté du Liechtenstein et territoires limitrophes.

Valeur de remplacement Claire et transparente!

Jusqu'au 36^{ème} mois valeur à neuf.

Dès le 37^{ème} mois (valeur actuelle):

- dès la 4^{ème} année 70%
- dès la 5^{ème} année 60%
- dès la 6^{ème} année 50%
- dès la 7^{ème} année 40%
- dès la 8^{ème} année 30%
- dès la 9^{ème} année 20%
- dès la 15^{ème} année 10%

Exemple de sinistre

En mettant en place des marchandises dans un rayon, un employé fait tomber une étagère avec les marchandises destinées à la vente.

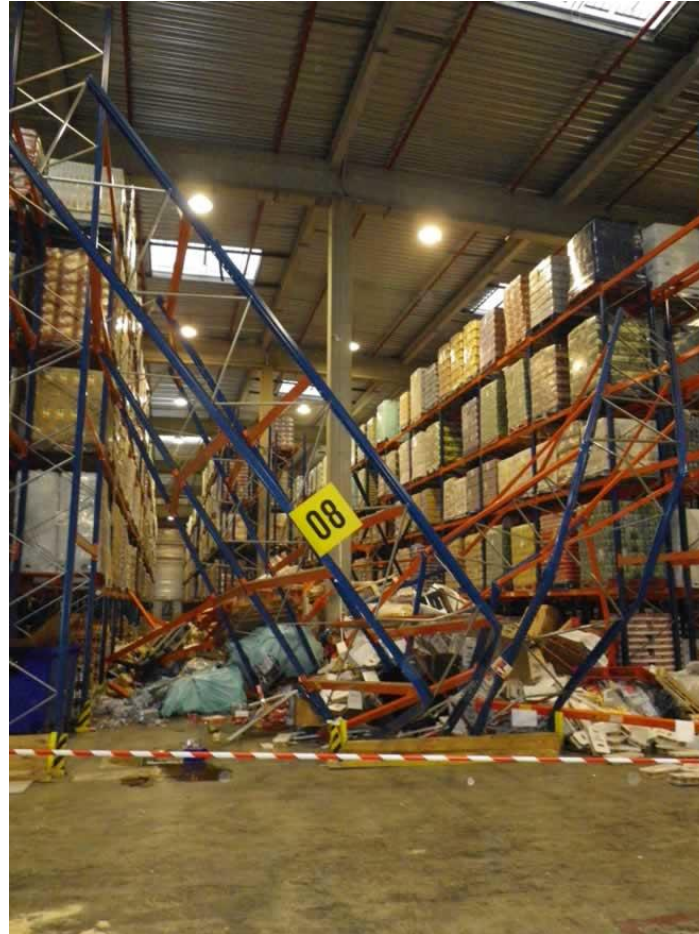
En déplaçant du matériel l'employé endommage un réfrigérateur.

2. Extensions de couverture



Casco

Max. CHF 50'



2. Extensions de couverture



Casco

Max. CHF 50K



2. Extensions de couverture



Technique

Max. CHF 20K

Dommages internes

Choses assurées

Appareils techniques et machines d'une valeur à neuf individuelle n'excédant pas **CHF 10'000.-** ou **CHF 20'000.-**.

Choses non assurées

Effets de tiers, véhicules à propulsion autonome (sauf chariots), choses assurées dans le cadre de la couverture "bureautique"

Dommages assurés

Conséquence d'une cause interne, notamment : vice de construction, court-circuit, surcharge, emballement, implosion, manque d'eau, lubrification inappropriée, etc.

Dommages non assurés

Les dommages prévisibles, la rouille, le tartre, lors d'essais

Validité territoriale

Suisse, Principauté du Liechtenstein et territoires limitrophes

Valeur de remplacement Claire et transparente!

Jusqu'au 36^{ème} mois valeur à neuf.

Dès le 37^{ème} mois (valeur actuelle):

- dès la 4^{ème} année 70%
- dès la 5^{ème} année 60%
- dès la 6^{ème} année 50%
- dès la 7^{ème} année 40%
- dès la 8^{ème} année 30%
- dès la 9^{ème} année 20%
- dès la 15^{ème} année 10%

Exemple de sinistre

Suite à un mauvais réglage d'une machine, cette dernière s'emballe, provoquant d'importants dommages.

Un court-circuit occasionne d'importants dégâts sur les composants électroniques d'une machine.

2. Extensions de couverture



Technique

Max. CHF 20K



Questions



Pause



2. Extensions de couverture



Cyber

Max. CHF 50K

Choses assurées

- les attaques
 - les accès non autorisés
 - les intrusions
 - programmes malveillants
- y compris les données chez un prestataire externe (ex. cloud)**

vaudoise 

Prestations assurées

- restauration des données
- **interruption d'exploitation** (délai de carence de 24 heures)
- les frais de prévention / constatation du dommage / notification / réputation / **extorsion** (rançon également pris en charge - limitation à 20% de la somme d'assurance)
- abus de cartes de crédit et de débit (du preneur)

vaudoise 

Risques non assurés

- usurpation d'identité
- dommages causés avec des accès autorisés des collaborateurs
- restauration de copies illicites
- dommages matériels

2. Extensions de couverture



Cyber

Max. CHF 50K

Diligence

- firewall
- anti-virus
- backups réguliers
- accès aux ordinateurs, tablettes, téléphones via des mots de passe non triviaux
- mots de passe par défaut modifiés et mises à jour régulières des logiciels

Obligations

- **annonce du cas à la Vaudoise**
- en cas de délit, une plainte pénale doit être déposée par le preneur d'assurance

Exemple de sinistre

Suite à l'intrusion d'un virus, le site internet de la société et certains appareils sont bloqués.

Une demande de rançon est parallèlement sollicitée pour en retrouver l'usage.

2. Extensions de couverture



Cyber
Max. CHF 50K

2 exemples de sinistres



2. Extensions de couverture



Assistance
technologique

6x par année

Inclus gratuitement avec l'extension Cyber

vaudoise 

Soutien en matière de:

- hardware/software les plus usuels (y.c. smartphones, imprimantes, scanners, Office, MacOS, etc.)
- conseils (ex. sécurité)
- **suppression de programmes malveillants (ex. virus, logiciel espion)**

Assistance Technologique	Urgence "Attaque Cyber"
du lundi au vendredi 08:00 – 20:00	24/24 – 7j. / 7j.
en Suisse : 0800 811 911 depuis l'étranger : +41 21 618 88 88 par email : assistance@vaudoise.ch	

Libre choix du prestataire lors d'interventions sur site

vaudoise 

Exemples d'assistance

Un chef d'entreprise est bloqué sur son smartphone lors de la mise à jour de l'une de ses applications. Il pense même avoir perdu certaines informations. Vaudoise Assistance prend en charge la demande et l'accompagne dans ses démarches.

Une PME semble avoir repéré un virus et souhaite avoir un soutien pour le supprimer.

Exercices



Exercice 1

Cyber / Assistance technologique



"PLAY TO WIN"

www.kahoot.it

Exercice 2

Offre en "live"



Connectique



3. Nos principaux avantages



vaudoise 

3 niveaux de sécurité	1. Sous-assurance	jusqu'à 10% de la somme d'assurance, max. CHF 50'000.-
	2. Couverture prévisionnelle	10% de la somme d'assurance proposé d'office
	3. Faute grave	aucune réduction de prestations (couverture de base)
Franchises	CHF 0.-	très attractive
	Franchise intégrale	unique sur le marché
Interruption d'exploit.	Chiffre d'affaires	frais supplémentaires sans limitation
Bureautique	Smartphone Vol simple et frais	< 2 ans valeur à neuf Jusqu'à concurrence de la somme d'assurance
Casco	Marchandises/Installations y c. objets d'art	également assurées – unique sur le marché
Cyber	Couvertures	24/24 - rançon prise en charge – prime attractive
Ass. Technologique	Unique	indépendamment d'un sinistre - 6x par année
Extensions	Sans questionnaire	Aucune information complémentaire nécessaire

Questions



Merci de votre attention

Votre avis nous intéresse !

Accès au sondage de la formation du
30.08.2018 à Genève :



www.surveymonkey.com/r/BusinessOne_Geneve

Accès au sondage de la formation du
31.08.2018 à Lausanne :



www.surveymonkey.com/r/Business_One_Lausanne