

Webinaire Cyber

Découvrez ce que propose
la Vaudoise
pour les TPE/PME !

Session en
français

28.10.2020

Cyber

Découvrons ce que propose la Vaudoise pour les TPE/PME!

Vos interlocuteurs



BÉGUELIN Cédric
RISK MANAGER CHOSÉS



PAMPÍN Jesús
CHEF DE SERVICE
SOUSCRIPTION CHOSÉS




SUESS Arno
RESPONSABLE DE DIVISION
PRESTATIONS PATRIMOINE

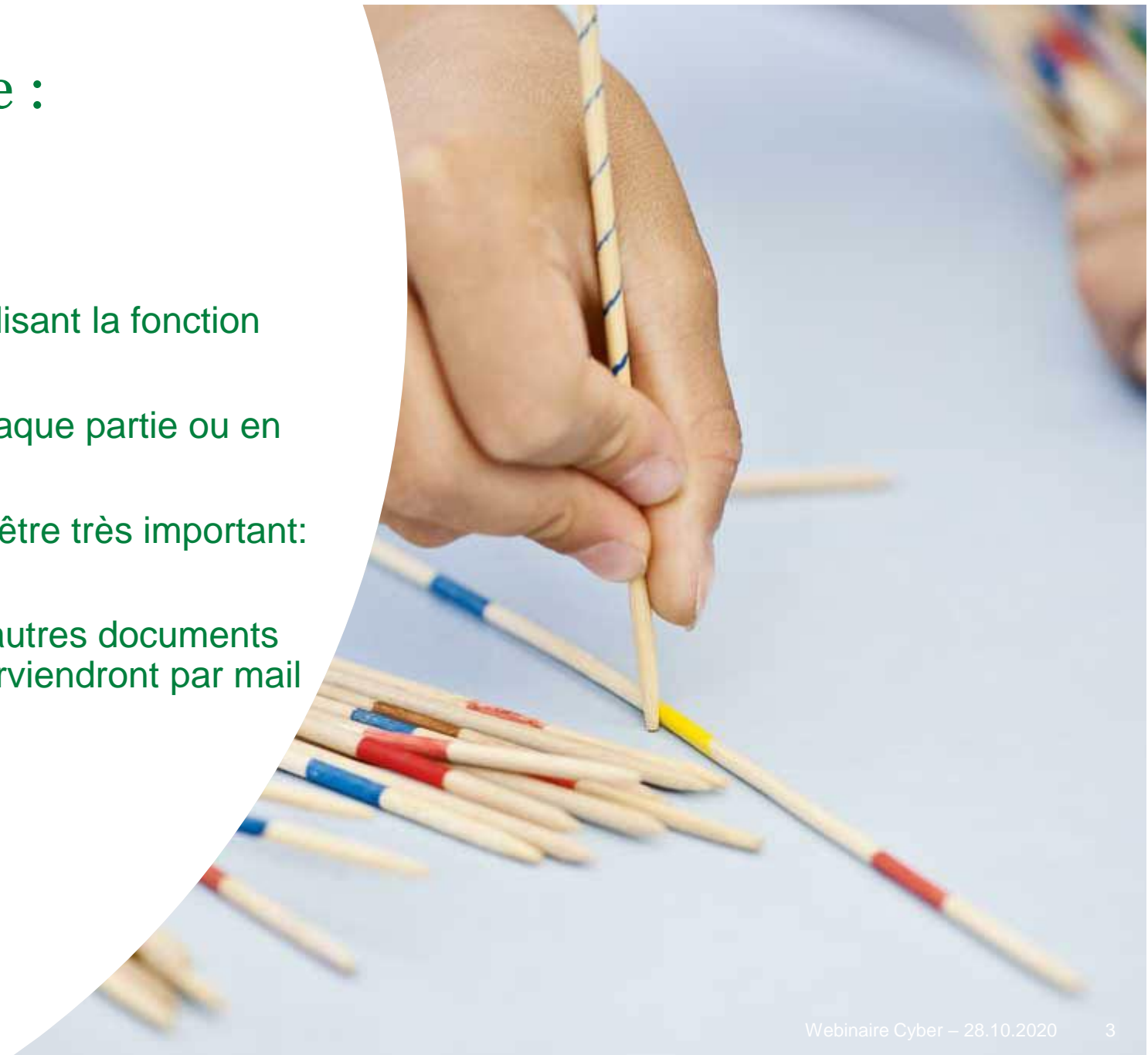
45'



vaudoise

Règles de jeu de ce webinaire :

- Micro et caméra doivent être éteints
- Les questions peuvent être posées en utilisant la fonction chat (voir icône  en haut de page)
- Les réponses seront livrées à la fin de chaque partie ou en fin de présentation
- Si le nombre de questions posées devait être très important: réponses par écrit après le webinaire
- La présentation elle-même ainsi que les autres documents prévus en relation avec le thème vous parviendront par mail séparé à la fin de ce webinaire



Sommaire

Cyber
Généralités **1**

Cyber
Business One Inventaire et RC **2**

Cyber
Sinistres **3**

Business One Inventaire
Avantages **4**

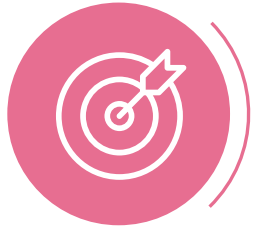
Questions **5**

Concours!

Soyez attentifs!



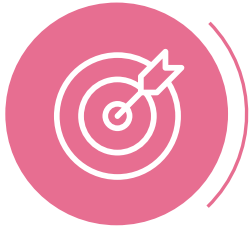
1. Cyber - Généralités



Contexte et stratégie de la Vaudoise

- Les couvertures "cyber" sont apparues sur le marché en 2003
- La Vaudoise est présente avec son extension cyber depuis fin 2017, premier assureur traditionnel en Suisse à proposer une solution
- La Vaudoise se démarque de ses concurrents en proposant une couverture à un prix très accessible, simple à souscrire **sans questionnaire** et en mettant l'accent sur l'assistance

1. Cyber - Généralités

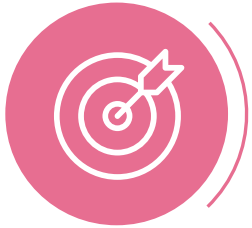


Clientèle cible

- Particuliers
- Indépendants / TPE / PME

Activités non souhaitées : sociétés financières, télécommunications, santé, informatique, centres type i-cloud, portail type Amazon, corporations publiques

1. Cyber - Généralités



Pourquoi conclure une couverture cyber ?

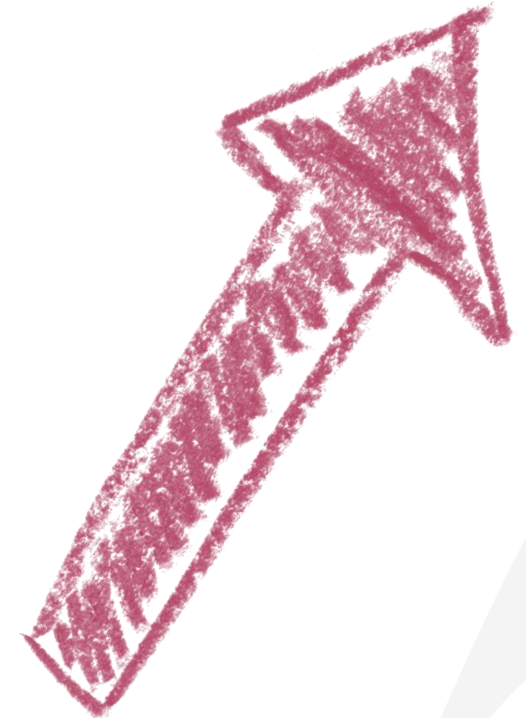
- Evolutions de la cyber criminalité
- Dépendance aux outils technologiques
- Pas nécessaire d'avoir de la "valeur" pour être attaqué (automatisation des attaques)
- Risques / conséquences deviennent aussi importants qu'un vol
- Prime modique en comparaison des autres risques assurés
- Plus grande maturité des clients sur le sujet

1. Cyber - Généralités

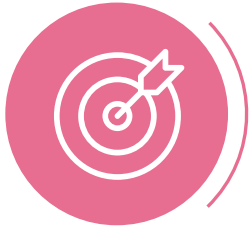


Trends

- LPD – loi sur la protection des données (RGPD)
- Cyber assurance en forte croissance
- Formation des employés
- Rôle de l'état ?
- Renforcement des standards dans les domaines "IT"
- Sous-traitants dans le focus
- Attaques automatisées qui touchent les cibles les moins protégées



1. Cyber - Généralités



Spécificités des couvertures cyber @Vaudoise

- Souscription simplifiée **sans aucun questionnaire**
- Prime en fonction de la somme d'assurance choisie et de l'activité et de la franchise
- Couverture étendue par rapport à la prime
- Module d'assistance gratuit

Questions



2. Cyber – Business One Inventaire



Événements assurés

1. Les attaques contre les données ou systèmes
2. Les accès non autorisés aux données
3. Les intrusions dans les systèmes
4. L'action de programmes malveillants
y compris les données chez un prestataire externe (ex. : cloud)



2. Cyber – Business One Inventaire



Prestations

1. Restauration des données
2. Abus de cartes de crédit et de débit
3. Interruption d'exploitation
4. Les frais de :
 - constatation du dommage
 - réputation
 - soutien psychologique
 - extorsion (rançon : limitation à 20% de la somme d'assurance)



2. Cyber – Business One Inventaire



Diligence à observer

1. Firewall
2. Anti-virus
3. Backups réguliers
4. Accès aux ordinateurs, tablettes, téléphones et autres accès à distance devant être protégés par des mots de passe (non triviaux)
5. Mots de passe par défaut modifiés et mises à jour régulières des logiciels

Obligations

1. Annonce du cas à la Vaudoise dans les **48 heures** (dès la connaissance)
2. En cas de délit une plainte pénale doit être déposée par le preneur d'assurance

2. Cyber – Business One Inventaire



Les 4 principales exclusions

1. Usurpation d'identité (arnaque au président / abus de confiance)
2. Dommages causés par un collaborateur avec un accès donné par l'entreprise
3. Peines conventionnelles, amendes etc.
4. Dommages matériels

2. Cyber – Business One Inventaire



Sommes d'assurance à disposition

CHF 10'000.- à CHF 50'000.-



Tarif

Entre CHF 65.- et CHF 380.-

A titre d'exemple :

Courtier	SA 10'000	CHF 65.30
Magasin de sport	SA 30'000	CHF 141.10
Hôtel	SA 50'000	CHF 380.60

Questions



2. Cyber – Business One RC



Business One Inventaire



Business One RC

2. Cyber – Business One RC



Événements assurés

1. Prétentions de tiers du fait d'une atteinte à la sécurité informatique
2. Prétentions du fait d'une atteinte à la protection des données (même sans lien avec un événement cyber)



2. Violation de la protection des données

Quelques exemples...

- Envoi par inadvertance par un assuré d'un tableau excel "sensible" par mail à une personne externe à l'entreprise
- Un hacker parvient à récupérer des données de carte de crédit de clients de notre preneur d'assurance
- Des écoliers accèdent grâce au serveur de l'école aux données personnelles d'autres élèves et les mettent sur le Web pour "s'amuser"
- Des CD de données de clients sont remis à externes à l'entreprise
- Du vieux papier récupéré par des passants contient des données médicales confidentielles



2. Violation de la protection des données

Sont assurés:

- les prétentions des lésés concernés (par exemple les clients de notre preneur d'assurance) pour les dommages économiques causés par la violation de la protection des données
- les frais de notification pour informer les lésés concernés par la violation, jusqu'à hauteur de 10 % de la somme d'assurance convenue



2. Cyber – Business One RC



Diligence à observer

1. Firewall
2. Anti-virus
3. Backups réguliers
4. Accès aux ordinateurs, tablettes, téléphones et autres accès à distance devant être protégés par des mots de passe (non triviaux)
5. Mots de passe par défaut modifiés et mises à jour régulières des logiciels
6. Cryptage du trafic de données en cas d'exploitation d'un site web avec échange de données personnelles

Obligations

1. Annonce du cas à la Vaudoise dans les **48 heures** (dès la connaissance)
2. En cas de délit une plainte pénale doit être déposée par le preneur d'assurance

2. Cyber – Business One RC



Les principales exclusions

1. Transaction financières pour le compte de tiers
2. Hébergement de données pour le compte de tiers
3. Prétentions de tiers liées économiquement avec des personnes assurées
4. Prétentions selon le droit des Etats-Unis ou du Canada
5. Prétentions en rapport avec le recours à des copies illicites
6. Prétentions en rapport avec des peines conventionnelles, amendes etc.

2. Cyber – Business One RC



Sommes d'assurance à disposition

CHF 50'000.-
à CHF 250'000.-



Tarif

En fonction de la masse salariale et
du risque à assurer.

Pour une TPE, primes dès CHF 90
pour une somme d'assurance de
CHF 50'000

2. Cyber – Business One Inventaire et RC



Assistance technologique

Support technique gratuit pour des problèmes liés à :

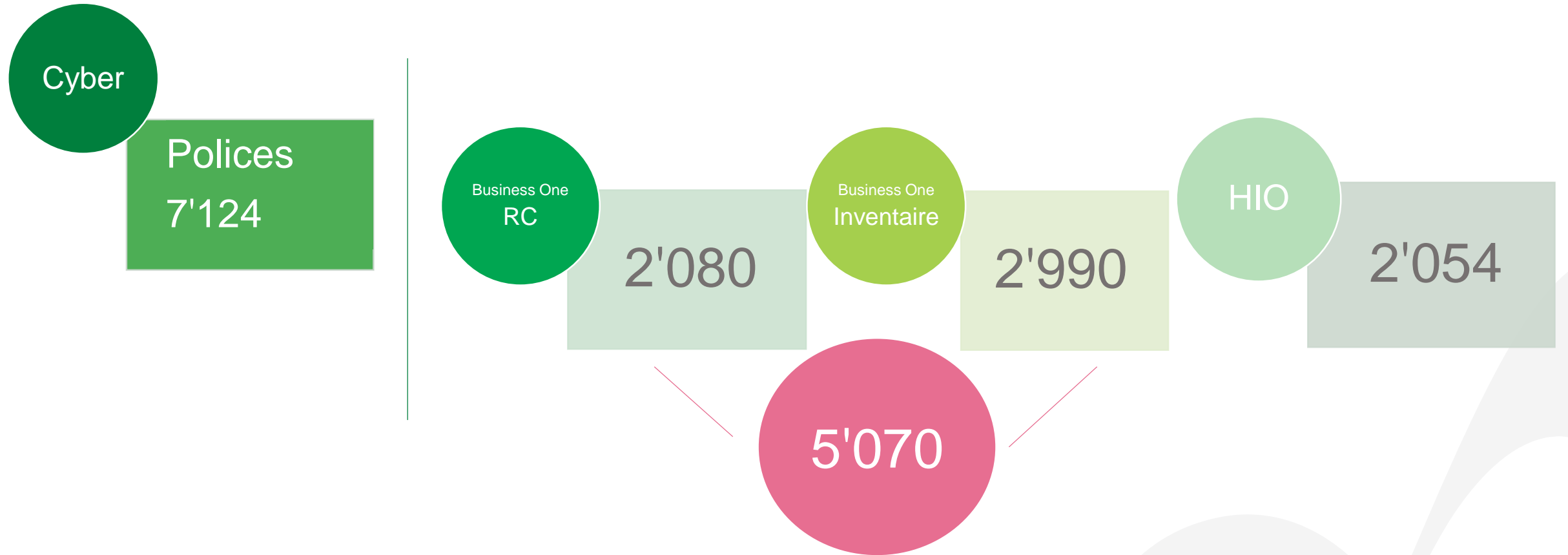
- Utilisation de hardware ou de software
- Suppression de programme malveillant
- Installation et désinstallation des logiciels, des mises à jour ou des pack de services
- Installation et configuration de systèmes d'exploitation, d'applications, de matériels (smartphone) et de périphériques (scanner, imprimante etc.)

Jusqu'à 12 interventions par années (6x en BOI et 6 x en BO RC)



Cyber – Business One Inventaire et RC

au 30.09.2020



Questions





Sinistres

3

Business One
Inventaire

3. Cyber – Sinistres

AMAZING!



Événements assurés

- Les attaques
- Les accès non autorisés
- Les intrusions
- Programmes malveillants

Les 4 principales exclusions

- Usurpation d'identité
- Dommages suite à accès autorisés de collaborateurs
- Restauration de copies illicites
- Dommages matériels

Prestations Business One RC

- Indemnisation jusqu'à CHF 250'000 par événement (deux fois par année)
- Prise en charge des frais de notification aux tiers jusqu'à CHF 10'000
- Prise en charge des frais de défense
- Assistance technologique en tant que mesure de prévention de sinistre

Prestations Business One Inventaire

- Restauration des données
- Abus de cartes de crédit et de débit
- Interruption d'exploitation (délai de carence de 24h)
- Les frais spéciaux

Assistance technologique jusqu'à 6x par année

Soutien dans le domaine informatique à usage professionnel et ceci indépendamment d'un cas de sinistre

- Conseils d'ordre général en matière de hardware, de software, d'internet et de périphériques
- Suppression des programmes malveillants (virus, logiciel espion, etc.)
- Installation et configuration de systèmes d'exploitation, d'applications et de périphériques
- Aide pour la sauvegarde des données
- Conseil lors de l'évaluation des risques d'ordre général liés à l'utilisation d'internet (cybersécurité)

3. Cyber – Sinistres

Une couverture innovante, accessible et sans complications inutiles

AMAZING!



A. Assistance (Gestion de crise)	B. Dommages aux tiers (RC)	C. Propres dommages (CH)	D. Fraude
Support au client	Défense contre les prétentions / indemnisation des lésés	Intrusion dans le système informatique	Abus de confiance
<ol style="list-style-type: none">1. Conseils2. Frais d'investigation3. Frais de notification	<ol style="list-style-type: none">1. Dommages purement économiques en lien avec violation de la confidentialité ou sécurité des réseaux2. Frais de notification	<ol style="list-style-type: none">1. Prévention & Constatation2. Restauration des données3. Interruption d'exploitation4. Réputation5. Extorsion	<ol style="list-style-type: none">1. Cartes de crédit/débit (externe)



Offrir à l'ensemble de nos clients TPE/PME/Privé une couverture à un prix très accessible et sans questionnaire additionnel



Business One
• Choses: CHF 10K / 30K / 50K
• RC: CHF 50K / 100k / 250K



Business One
• Choses: dès CHF 50.-
• RC: dès CHF 50.-

Questions





Avantages

5

Business One
Inventaire

4. Business One Inventaire

Structure du produit

Couvertures de base

- Incendie / Vol / Eau / Glaces / TIAM-EC
- Dommages matériels et interruption d'exploitation
- Couverture des frais 20%

VT
ou
PR

Extensions

- | | |
|---------------------------------------|-------------------|
| • Bureautique | Max. Fr. 100'000 |
| • Aménagements extérieurs | Max. Fr. 100'000 |
| • Produits sous température contrôlée | Max. Fr. 20'000 * |
| • Transport | Max. Fr. 50'000 |
| • Technique (dommages internes) | Max. Fr. 50'000 |
| • Casco (dommages externes) | Max. Fr. 50'000 |
| • Cyber | Max. Fr. 50'000 |
| • Assistance technologique | 6 x par année |
| • Tremblement de terre | |
| • Terrorisme | |
| • Epidémie | |

*dérogation possible

PR



4. Business One Inventaire

Points forts du produit

- **Couvertures modulables**
- **Franchise CHF 0.-, y compris pour Extended Coverage**
- **Franchise intégrale – exclusivité Vaudoise**
- **Franchise déduite du dommage et non pas de l'indemnité (sauf DN)**
- **Assistance informatique**
- **Ligne de conseil juridique**
- **Mutualité**



4. Business One Inventaire

Niveau de sécurité supplémentaire

- **Faute grave** – sans surprime, inclus de base dans les CGA
- **Sous-assurances** – couverture donnée jusqu'à 10 % de la SA, max CHF 50'000
- **Couverture prévisionnelle** – proposée d'office / pouvant être adaptée en fonction des besoins



Business One Inventaire et RC

Action Booste PME



Pour toutes nouvelles affaires conclues pour des sociétés sans sinistre les 5 dernières années ou toute nouvelle société :

20%

de rabais sur Business One Inventaire ou Business One RC

30%

de rabais en cas de conclusion simultanée des couvertures Inventaire et RC
(signature le même jour, début peut être différé)

5. Questions ?



Les risques liés aux nouvelles technologies ne sont pas à sous-estimer.

Résolument en phase avec son temps, la Vaudoise est heureuse d'accompagner les particuliers et les entreprises que cela soit «online» ou «offline» ■



Concours!

www.kahoot.it

XXXXX



Merci de votre attention